

G.I.S.

Générale Immobilière du Sud

Immobilier / Immobilier / Im. St. 180 Centre Urban. Sud-Pyr.

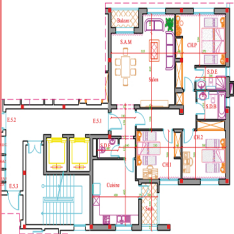
ÉPIQUELÉ IMMOBILIER 3+1
Avec parking privé et un lot de jardin en annexe

BLOC

Appartement E51 Niveau 5ème étage



PLAN SITUATION



Désignation	Surface (m ²)
Niveau S.S.2	2,00
Chambre Parents	9,60
Chambre 1	9,60
Chambre 2	9,60
Cuisine	9,60
S.S. (S. Séjour)	1,00
S.S.	1,00
S.D.E.	6,00
S.D.B.	6,00
Placard	0,90
Placard	1,00
Surface Utile	101,64
Niveau 5ème	6,00
Terrace	6,00
Balcon + terrasse annexe	3,70
Surface Brute	117,34
Charges Indivises	1,00
Surface Hors Charges	121,00
Coût par m ² hors charges (prix de vente)	1,00
Surface Vendable	119,50